

Château du Grand Géroldeck

Restauration du dispositif d'entrée et de la zone adjacente

Attachement figuré n°2 : Mur déversant (suite)

Pos. 69 à 74 – Cloutage du rocher support du mur d'enceinte



Photo n°1 : taille des chambres de forage



Photo n°2 : forage



Photos n°3 et 4

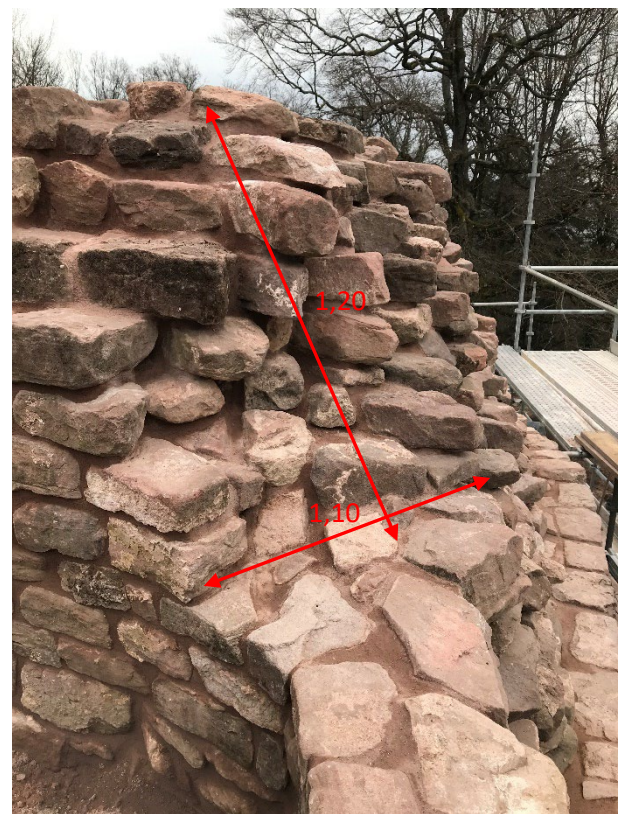
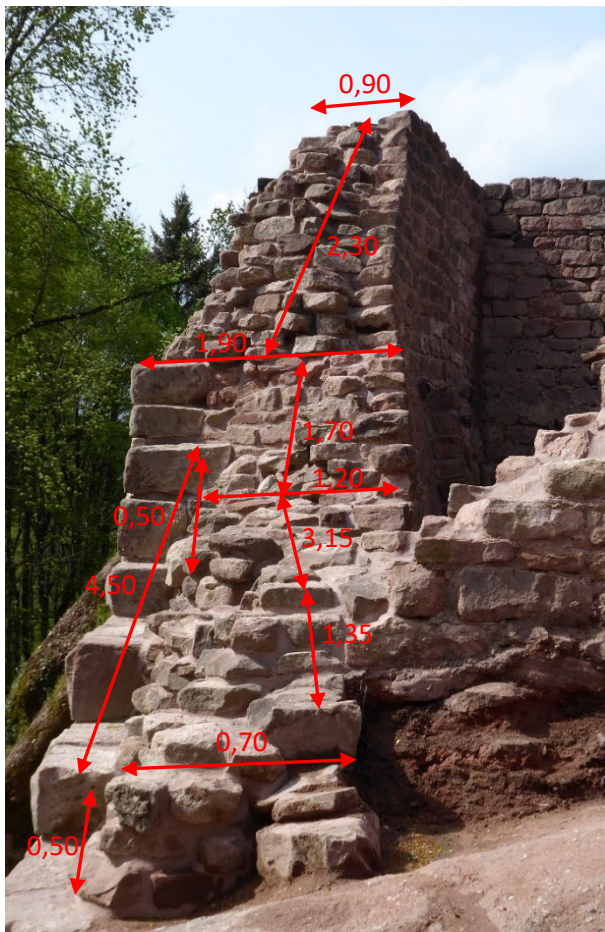


Photo annotée n°5 : cachetage des chambres

Pos. 78 – Façon ruiniforme des arrachements



Photo annotée n°6



Photos annotées n°7 et 8

Pos. 79 – Rocaillage des parties horizontales (voir photos ci-dessus et ci-dessous)

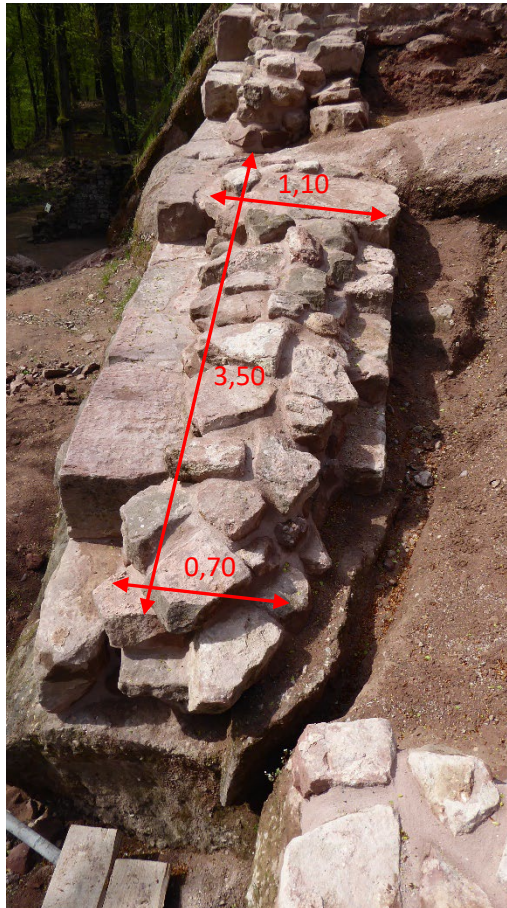


Photo annotée n°9

Pos. 80 – Nettoyage par brossage et émoussage et Pos. 81 – Rejointoiement



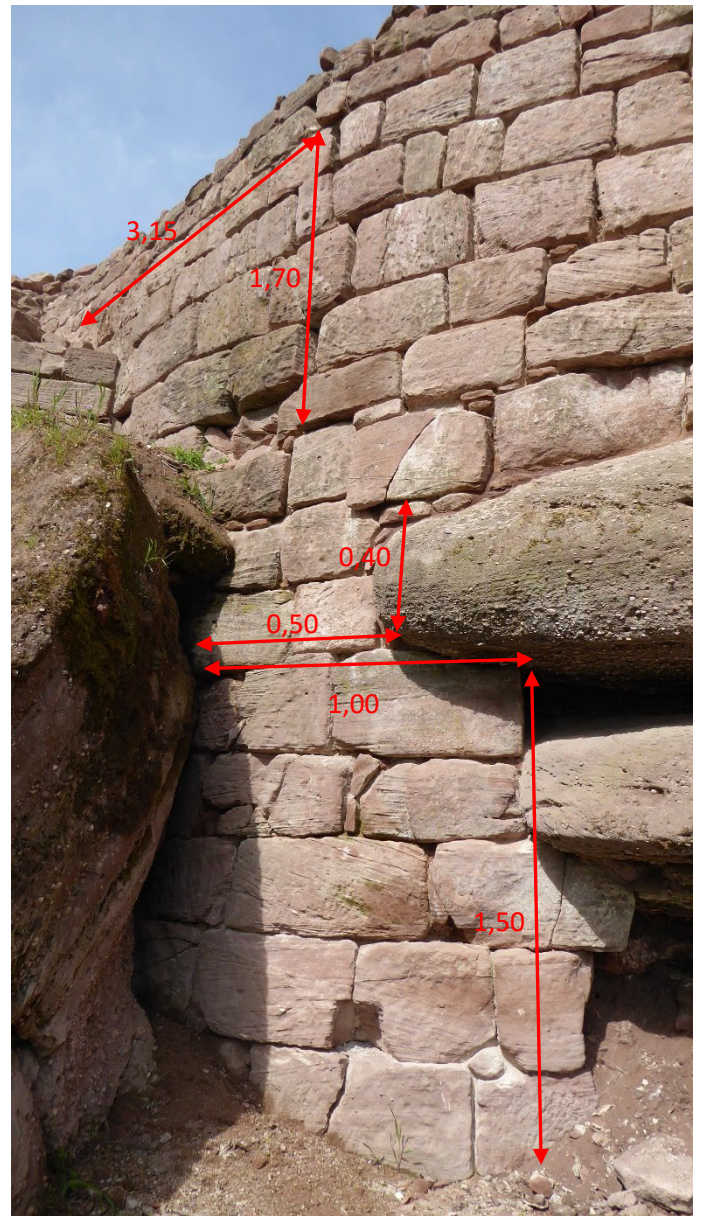
Photo annotée n°10



Photo annotée n°11



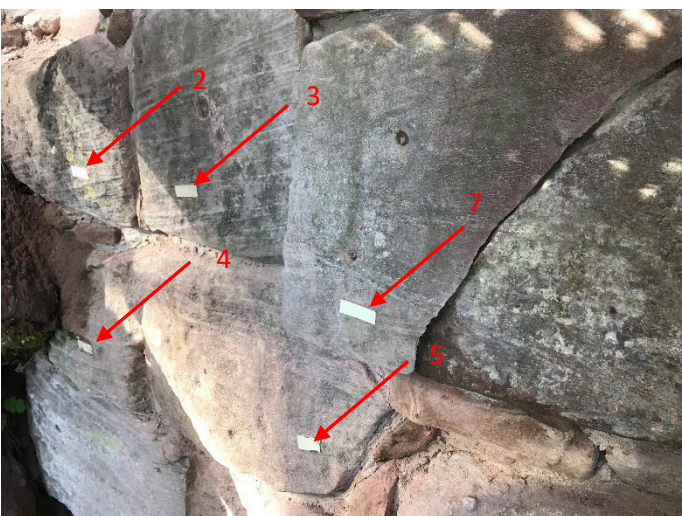
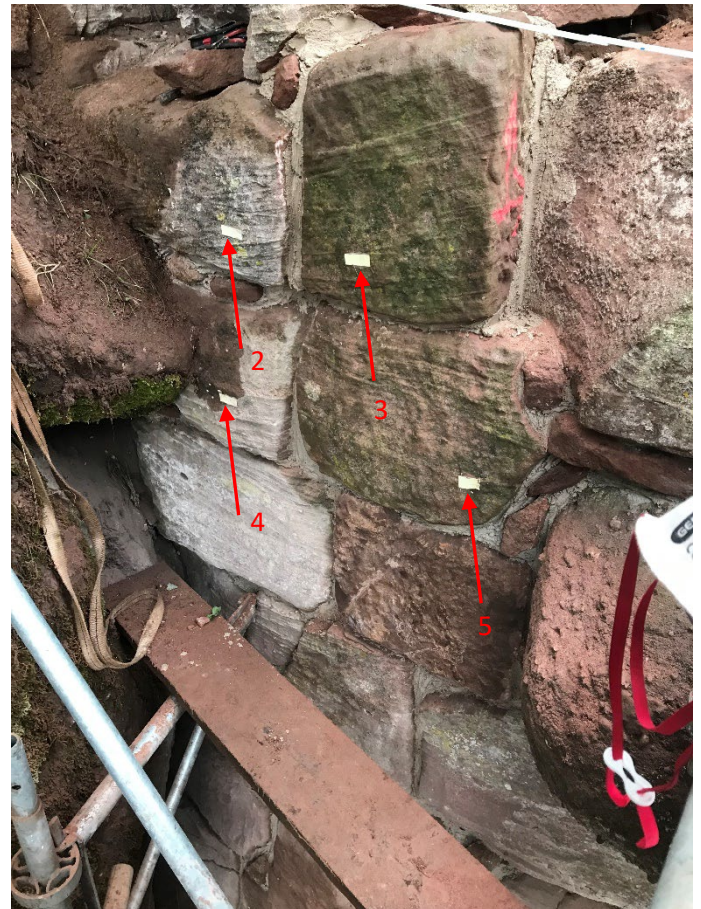
Photo annotée n°12



Photos annotées n°13, 14, 15

Pos. 94 – Unités de main-d'œuvre (Divers petits ouvrages à la demande)

Incorporation de goujons en inox pour consolidation, collage et réassemblage de pierres de parement



Photos annotées n°16, 17, 18, 19, 20

7 pierres réassemblées, soit $7u \times 2h = 14h$.