

# CHÂTEAU DU GRAND GEROLDSECK

## MACONNERIES ZONE O ET RETOUR N

### ATTACHEMENT FIGURE N°2

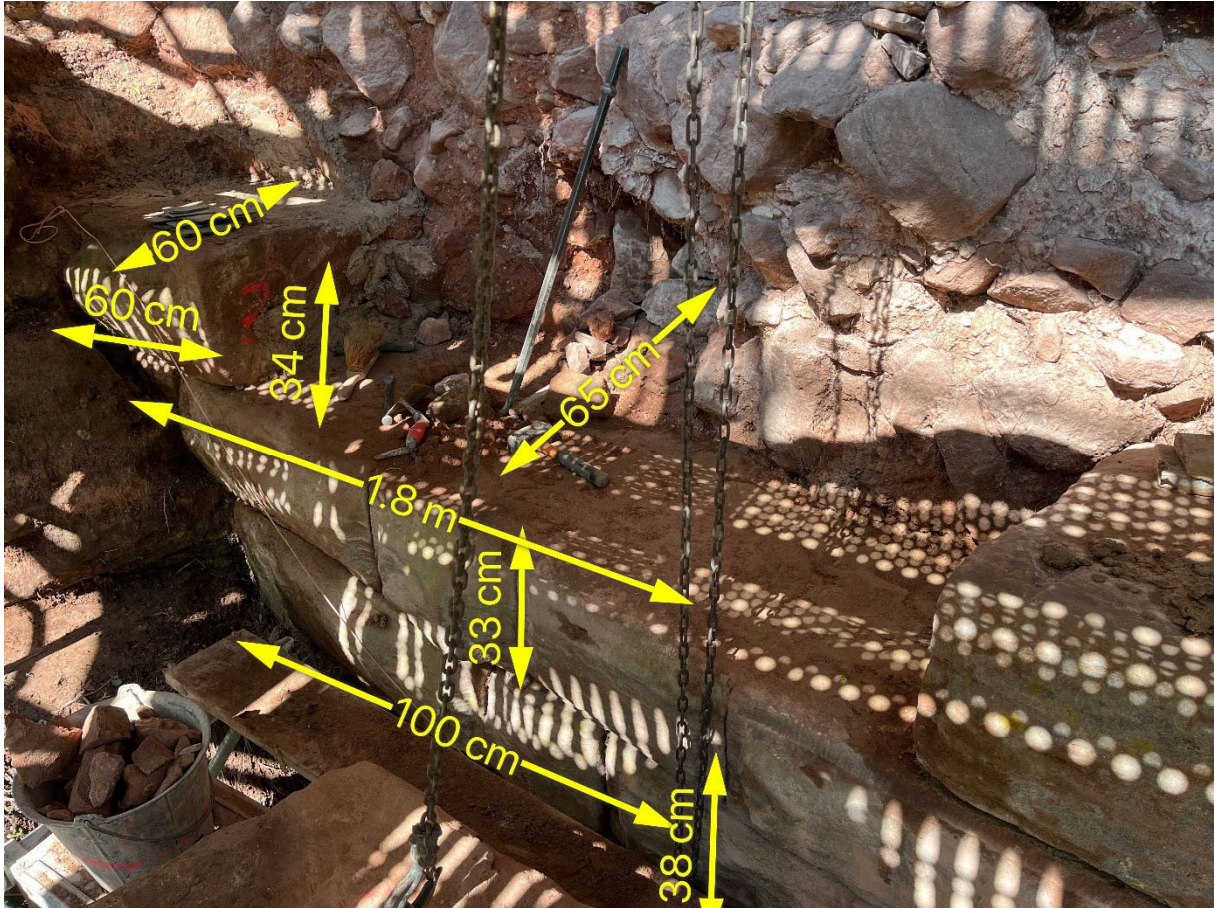
Dépose/repose Zone O1/O2 – Pose parements manquants et blocage Zones O et N

28/29 – Dépose/repose des maçonneries désorganisées Zone O1/O2



— limite de dépose du parement

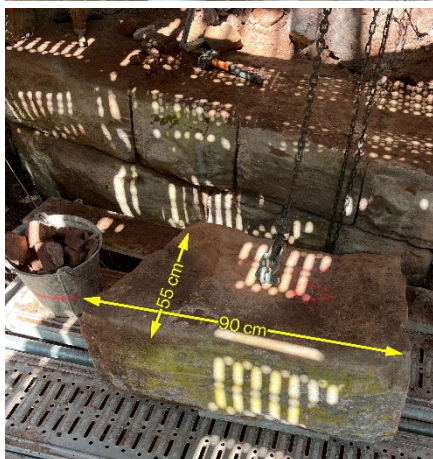
Vue générale du Mur O1/O2 avant travaux  
(voir cette photo annotée fournie en format A3)



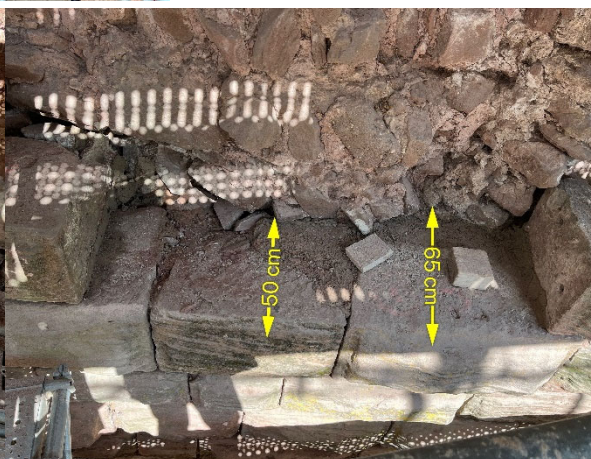
Base du mur O1 – Dépose/repose de 4 pierres de parement – assise 1 et 2



Mur O1 –  
Dépose/repose  
de la partie  
basse et détail  
de la partie  
maçonnée sur le  
rocher



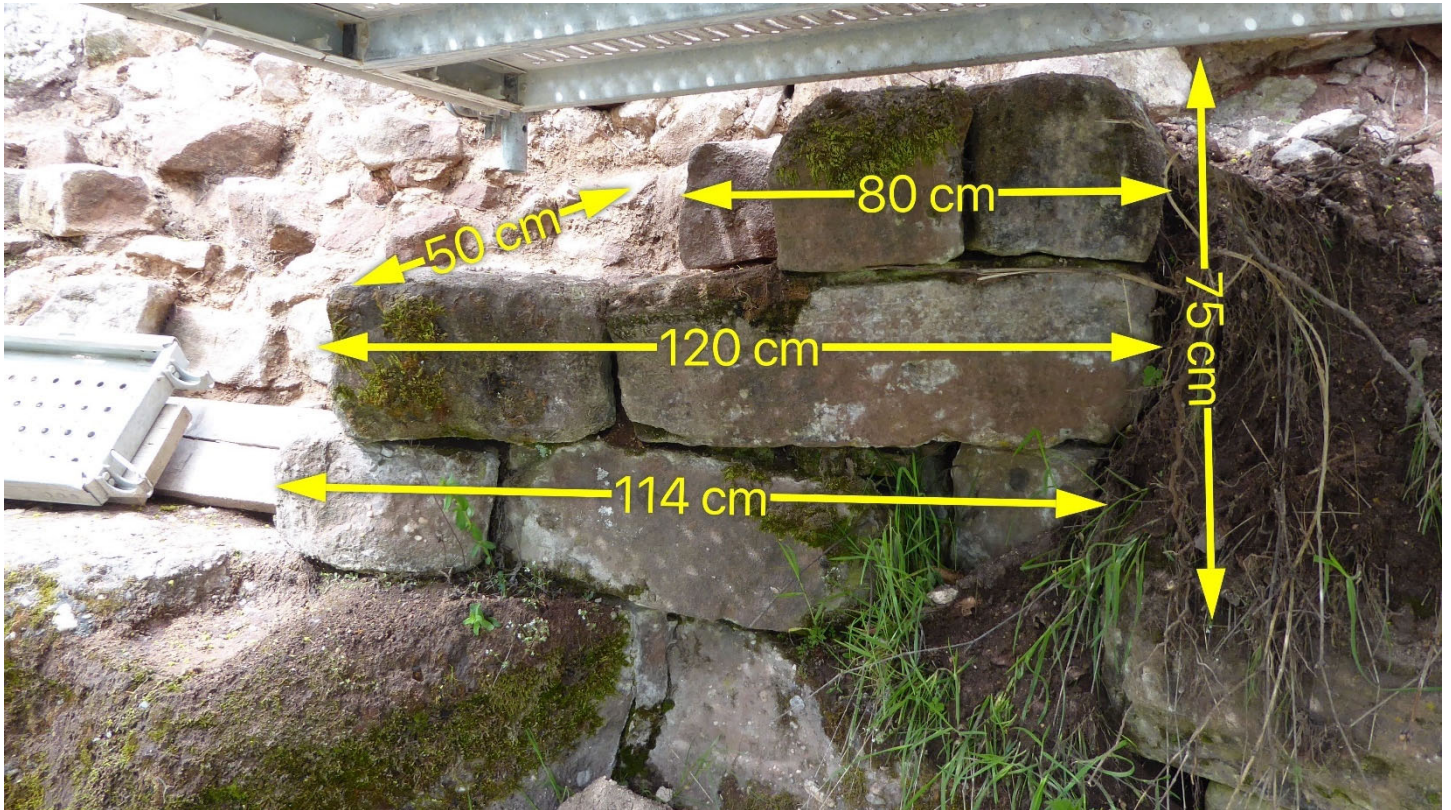
Assise 4



assise 5



assise 6

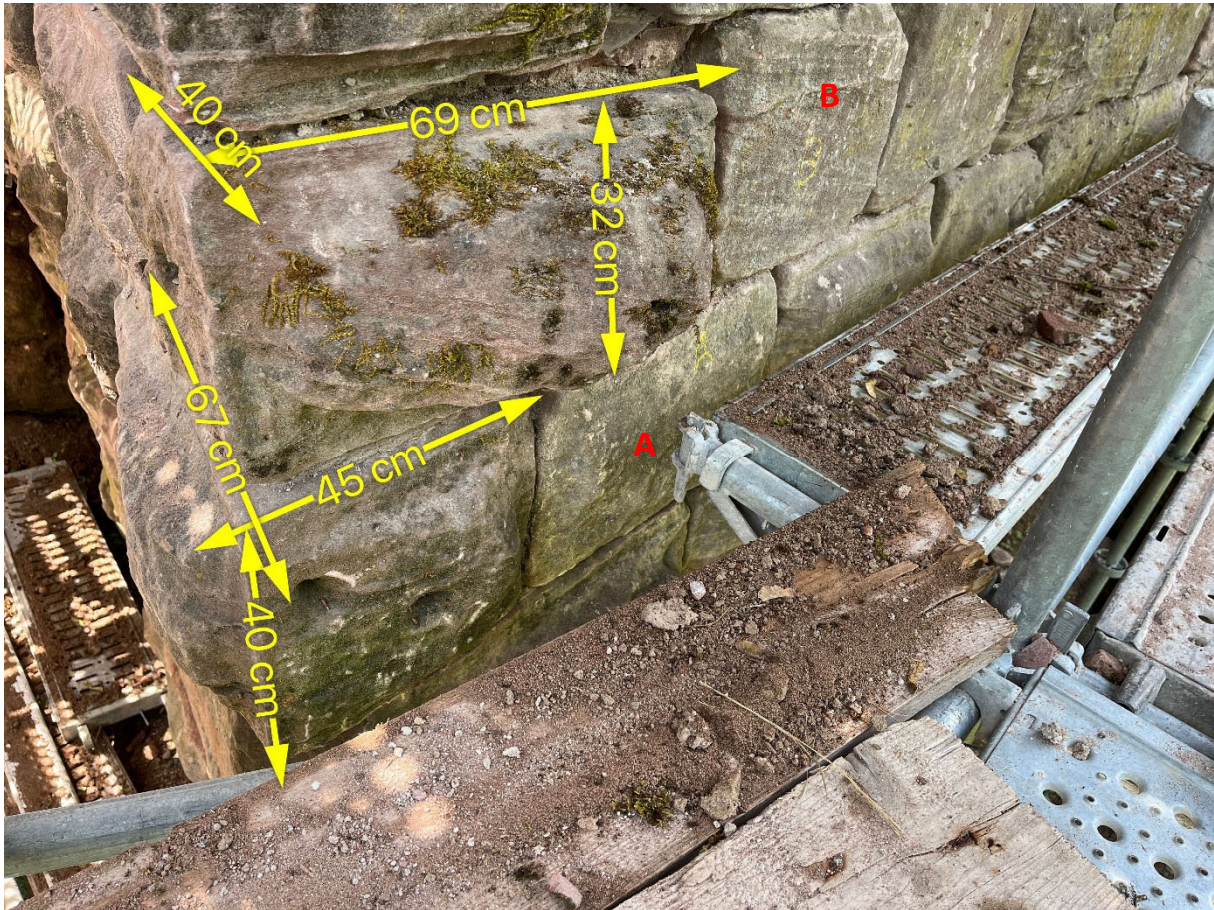


Mur O2 – Dépose en conservation pour remaniement ultérieur

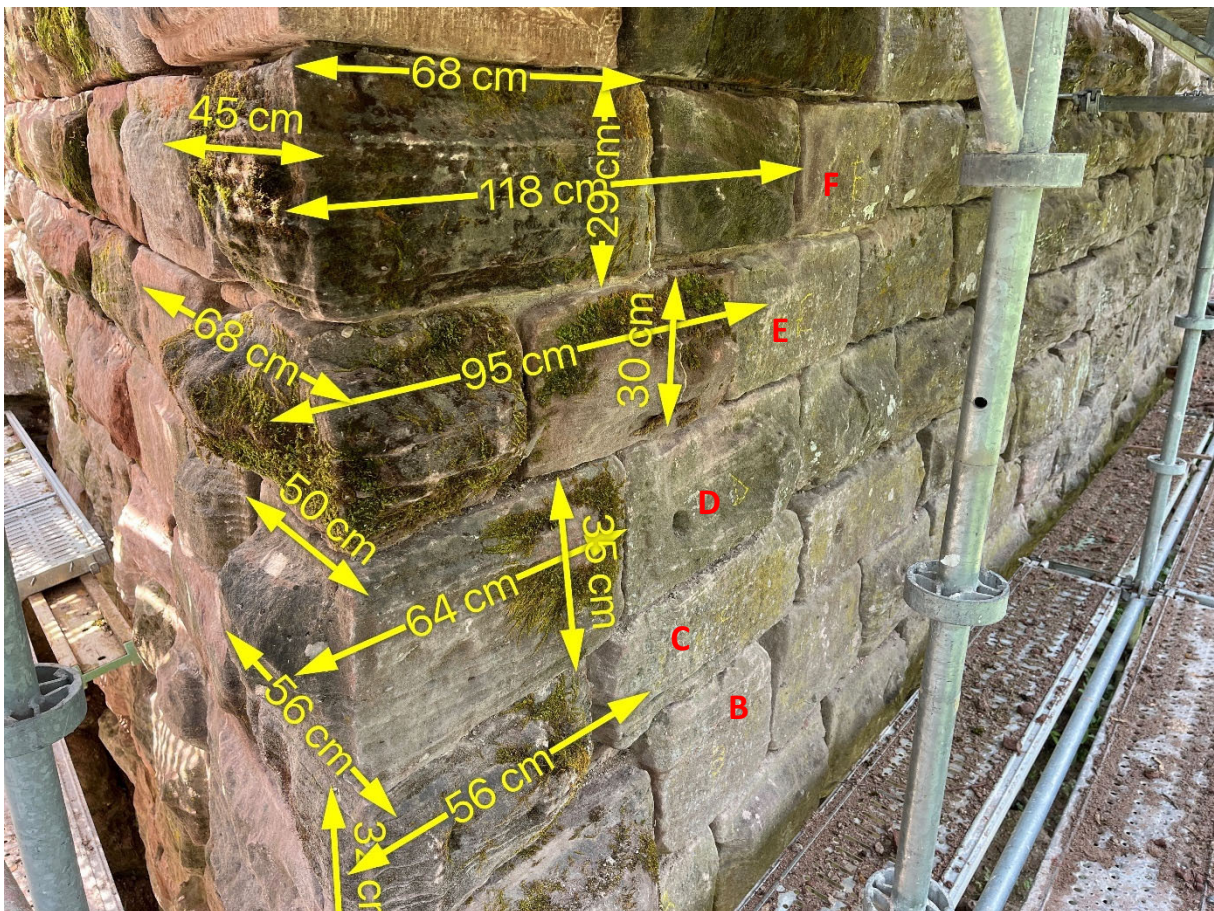


Mur O1/O2 – Au-dessus du parement – purge du blocage sur une profondeur ~20 cm avant remontage de la maçonnerie et réalisation de l'arrachement

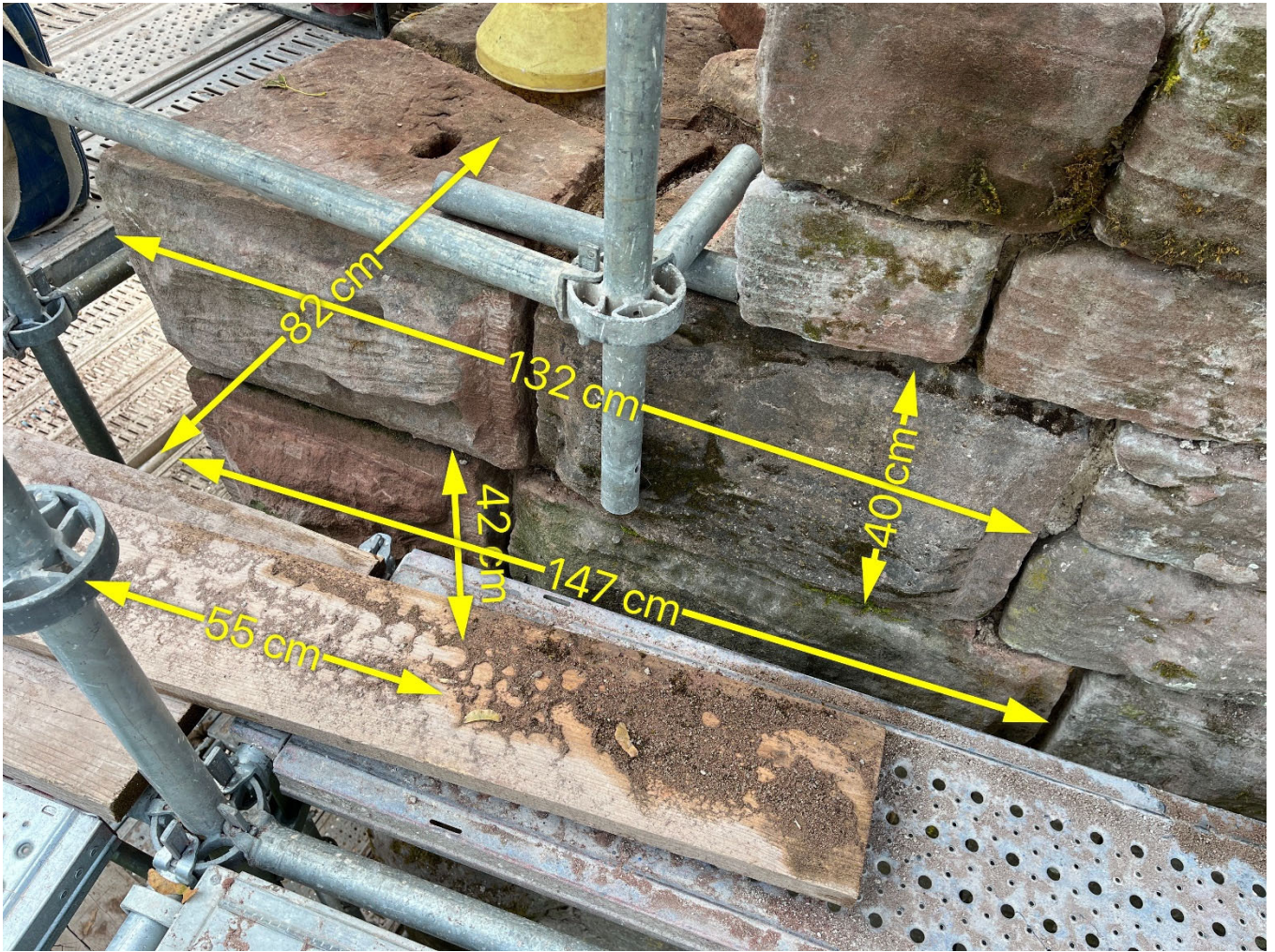
32 – Pose de pierres de parement ou de maçonnerie de blocage



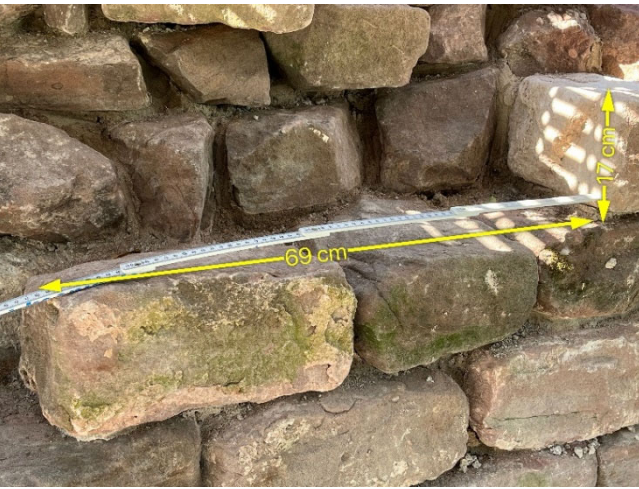
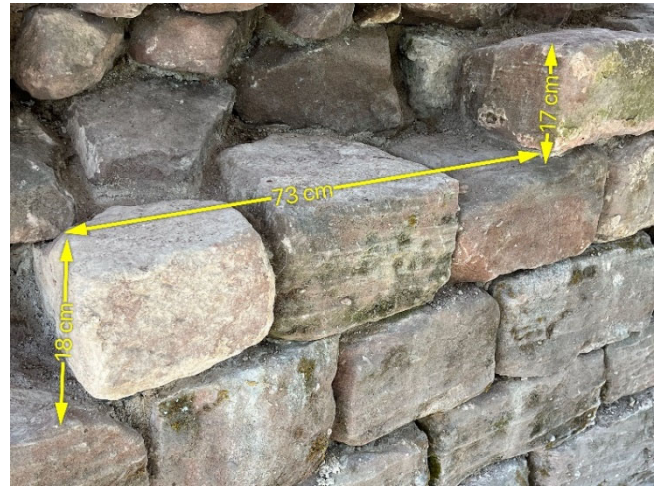
Angle N1/O1 – devant pierre A (7<sup>ème</sup> assise) et B (8<sup>ème</sup> assise)



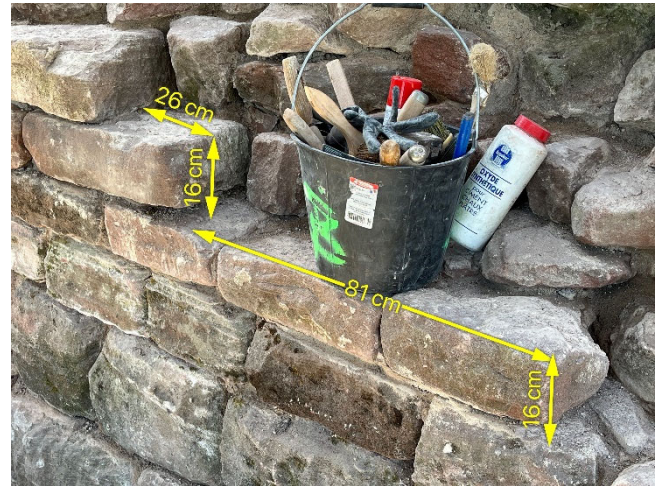
Angle N1/O1 – devant pierre C (9<sup>ème</sup> assise) à F (12<sup>ème</sup> assise)



Angle N1/O1 – Devant parement conservé – assises 13 et 14



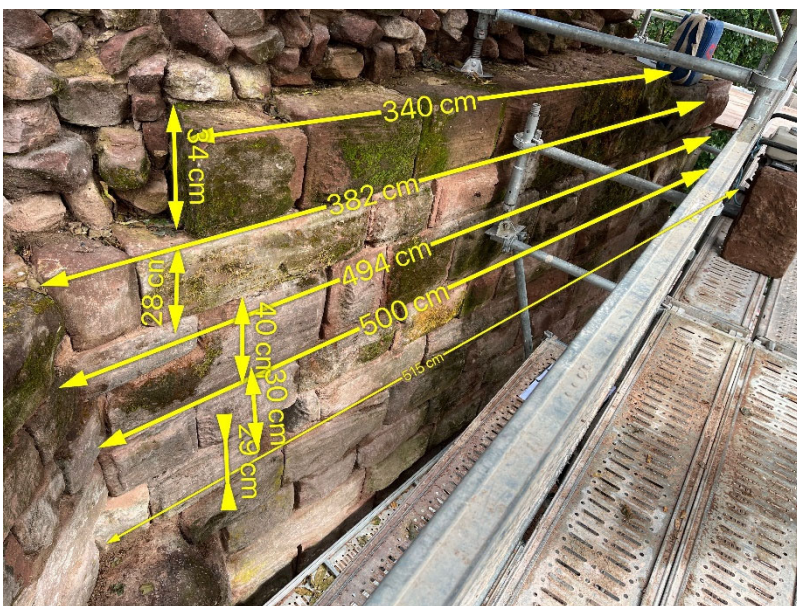
Mur N2 – Montage de la partie haute du parement (préalablement déposée, mais remontage différent)



Mur N2 – Suite du montage de la partie haute du parement vers N3



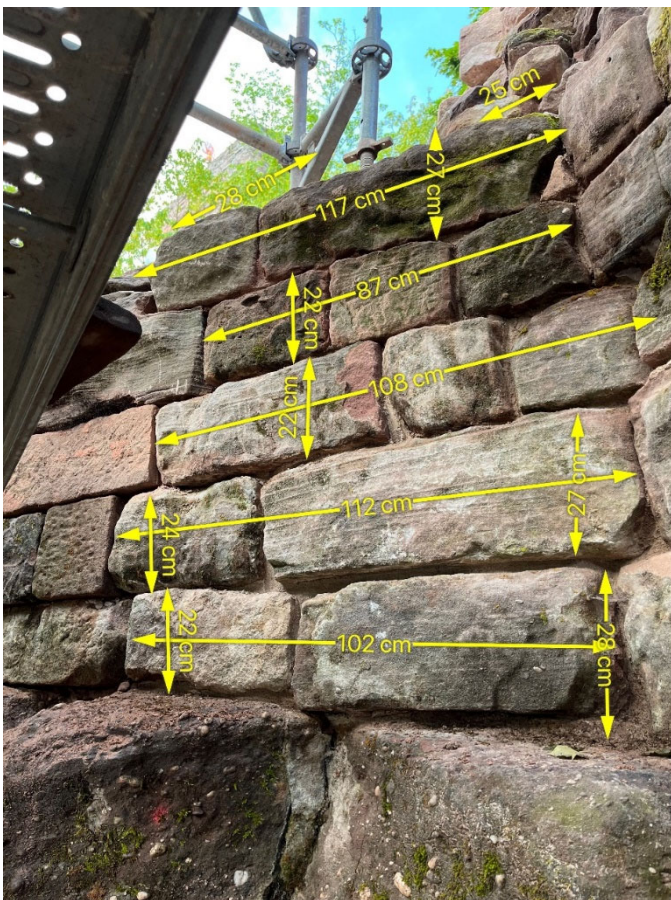
Mur O1 – Restitution de la maçonnerie manquante et détail contre le rocher à gauche (partie basse)



Mur O1 – Restitution de la maçonnerie manquante et détail de l'angle (partie haute)



Mur O1 – ci-dessus pierre d'angle assise 14  
Mur O1 – ci-contre profondeur de la maçonnerie assise 10 à gauche contre le rocher



Tout à la fin des travaux, rajout de quelques moellons de parement pour rattraper la différence de niveau au droit de l'angle O1/N1

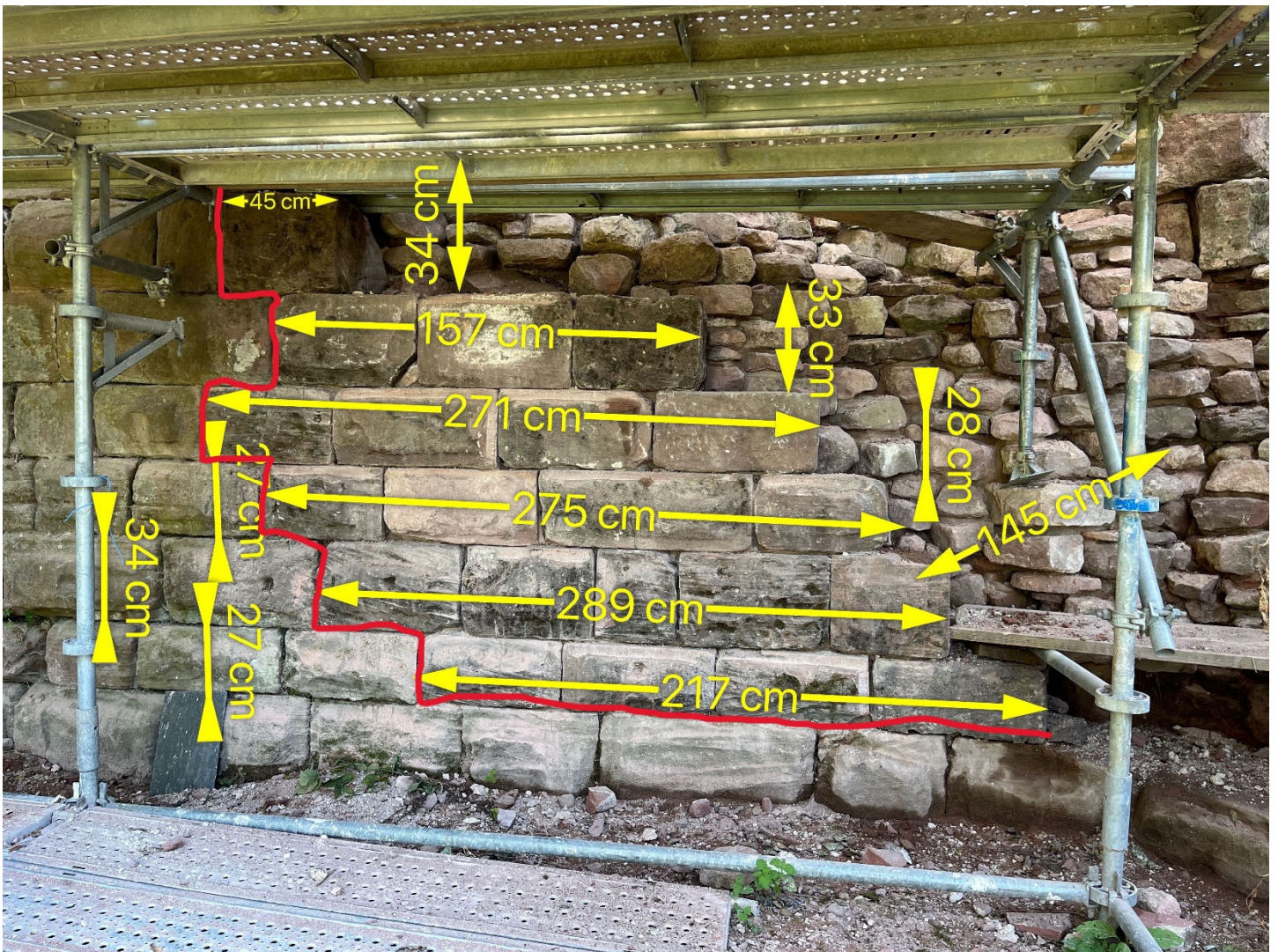
Mur O2 faisant l'angle avec O1





Mur O1 – Sommet du mur

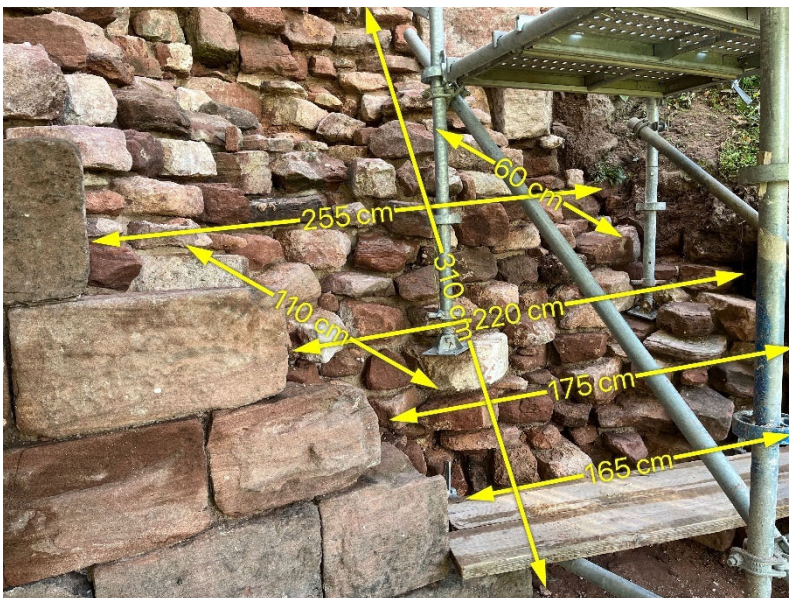
A gauche, purge en cours de la maçonnerie de blocage disloquée – à droite, remontage du blocage et arrachement



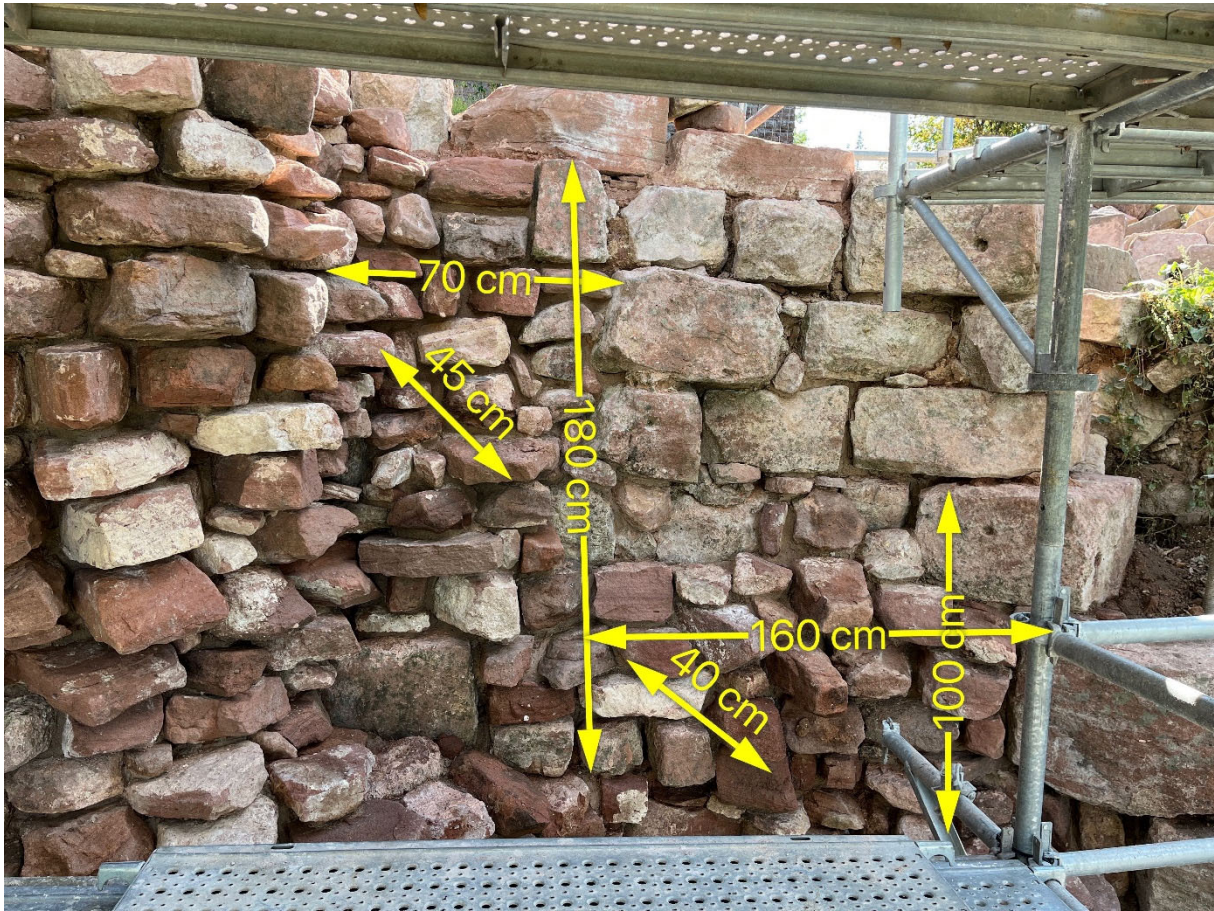
Mur N3 – base du mur avec rajout de parement selon côtes ci-dessus



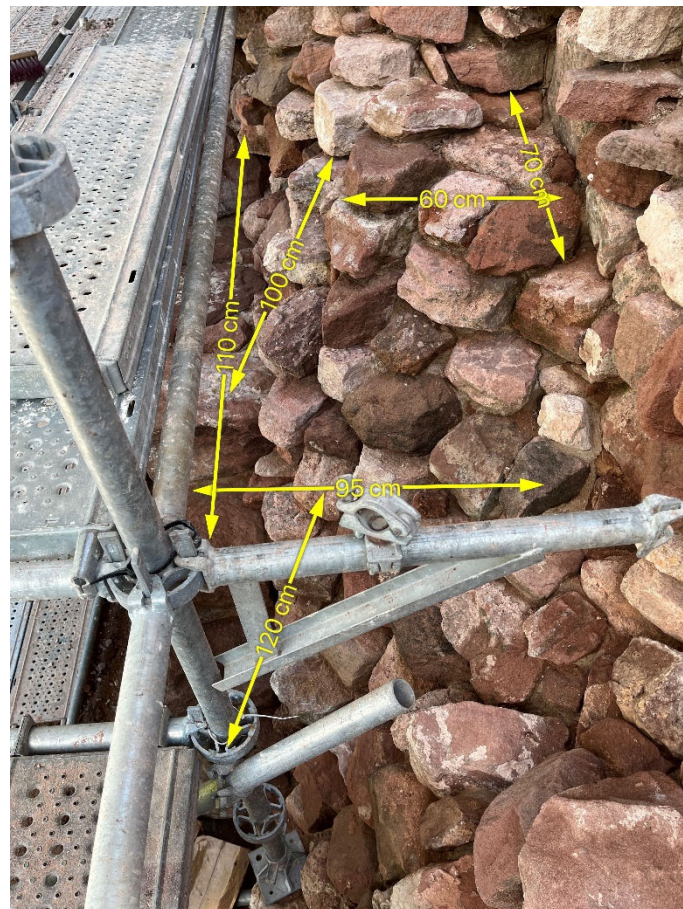
Mur N3 – épaisseur du mur à divers endroits (photo page précédente, photos ci-contre et ci-dessus)



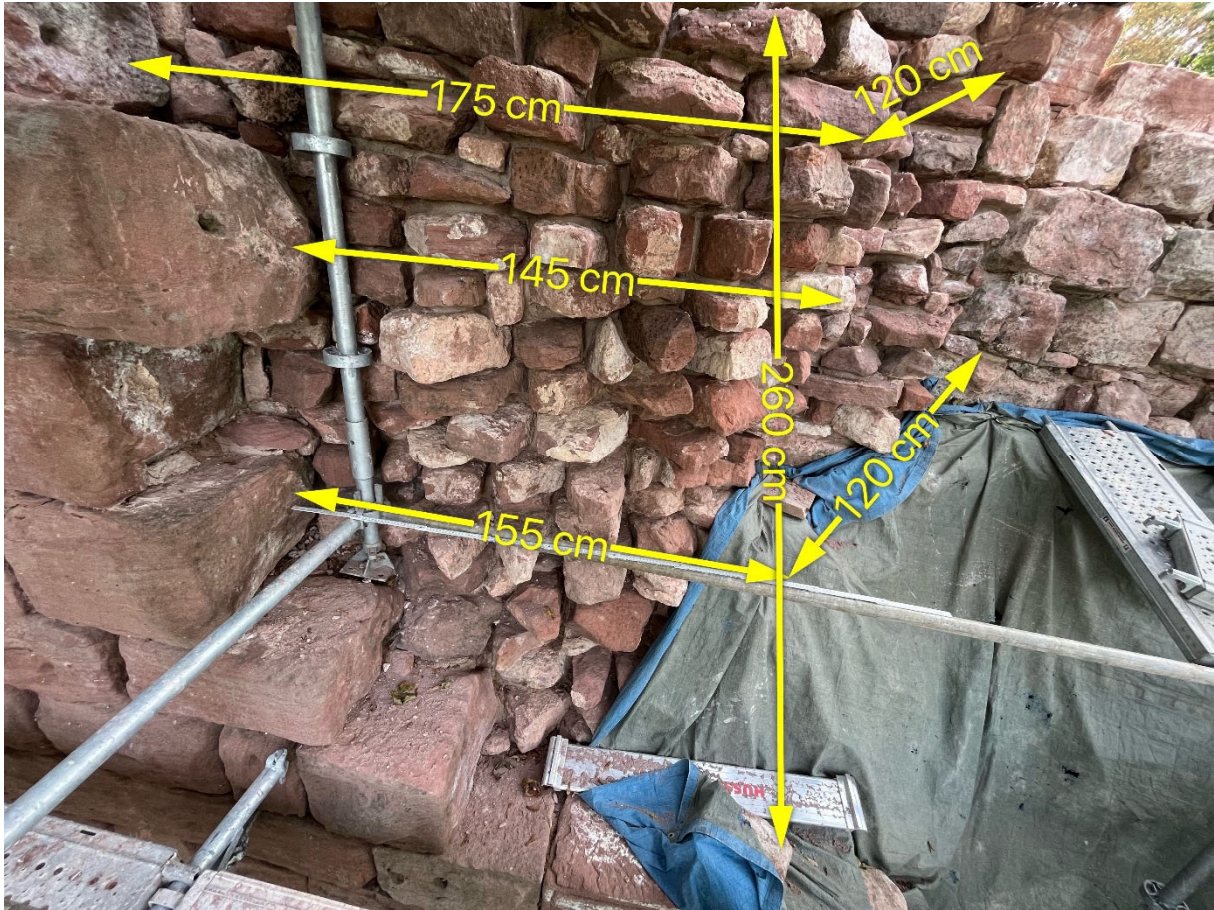
Mur N 3 – Maçonnerie de blocage à droite du parement rajouté, en pied de mur (vue de face et de dessus)



Mur N3 – Maçonnerie de blocage à droite du parement rajouté, au-dessus



Mur N3 – Glacis au-dessus du parement entre la partie ci-dessus et la colonne de maçonnerie de blocage de reprise en sous-œuvre sous le blocage suspendu conservé (ci-après)



Mur N3 - Colonne de maçonnerie de blocage – reprise en sous-œuvre sous le blocage suspendu conservé