

**Château du Grand Géroldseck**  
**Restauration du dispositif d'entrée et de la zone adjacente**  
**DOE - Reportage photographique phase II**

Situation avant travaux

Secteur O



Secteur N



Travaux secteur O

Dépose en conservation des parties branlantes – purges des blocages



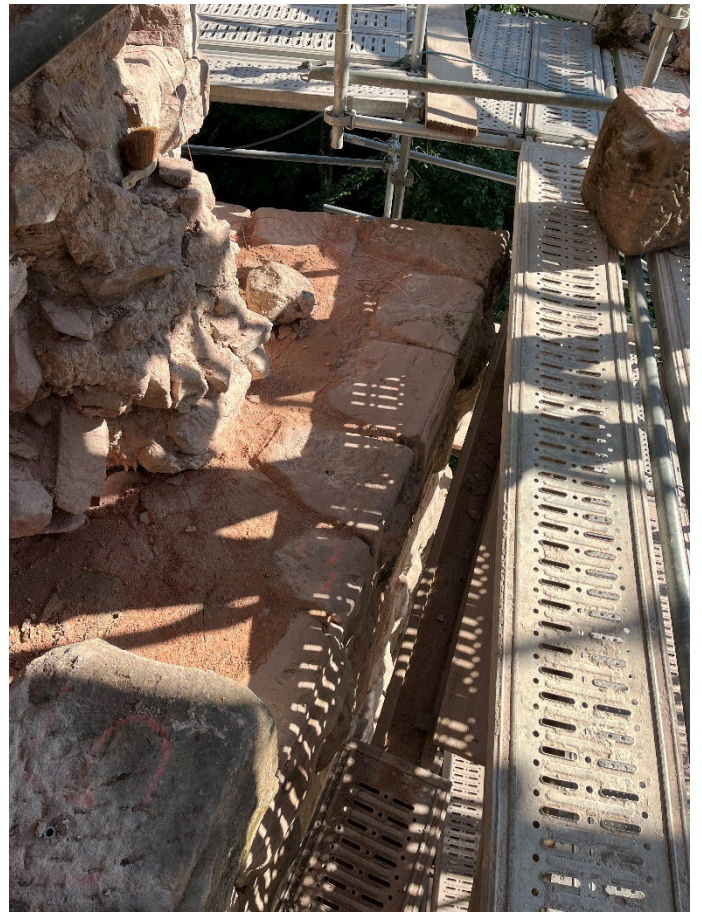
Côté gauche vers le long du rocher et angle O/N

Partie basse sous l'effondrement et au-dessus du rocher à droite



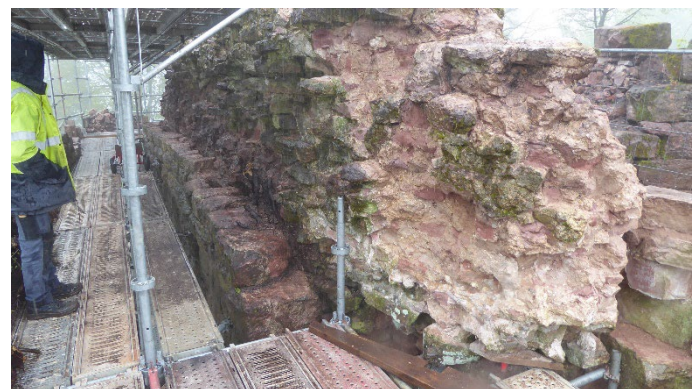
Remontage des maçonneries



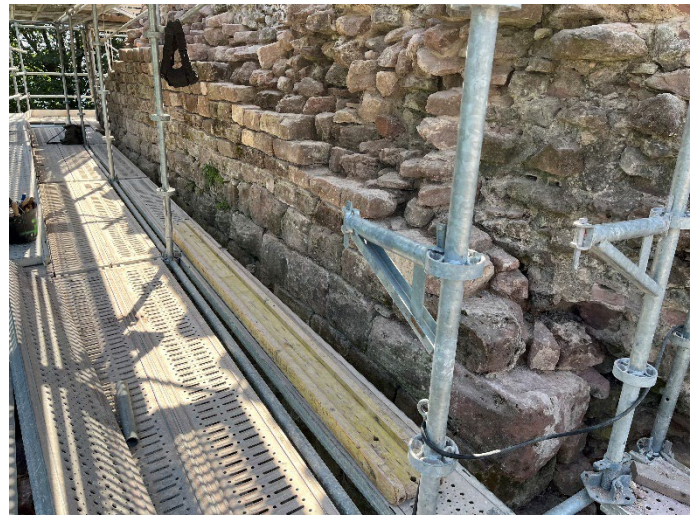


Travaux secteur N – Principalement en partie haute et à l'extrémité Nord-Ouest (N3)

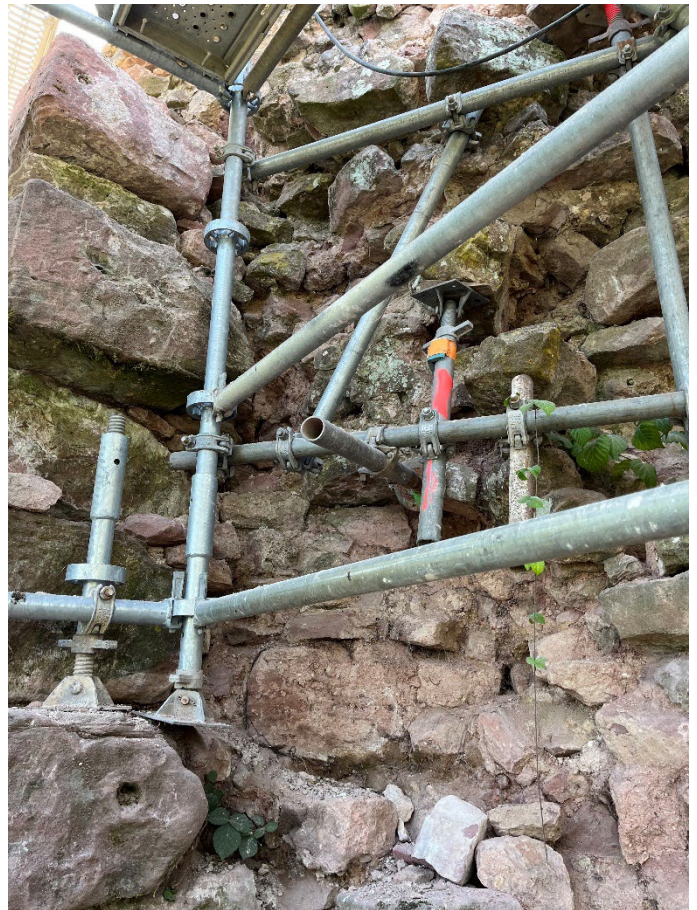
Enlèvement de la végétation et purge du blocage (secteurs N et O) dépose des dernières assises qui déversent (secteur N)



Dépose et repose côté N – partie haute



Extrémité Nord-Ouest (N3) restitution des 1<sup>ère</sup> assises et reprise en sous-œuvre du blocage...



...Et façon d'arrachement



...y compris derrière la face interne du mur





Après les façons d'arrachement du blocage, l'on procède au rocaillage au sommet (O et N)



Ci-dessus et ci-contre finition des joints par brosse

Vues des travaux terminés





Enlèvements de déblais et terrassements complémentaires à la demande de l'association





Fin des travaux